

संहती कार्यसाधिका। शीलं परं भूषणम्
शेतकरी शिक्षण प्रसारक मंडळ रेठरे बु॥ चे

स्थापना : १९७८

नॅक मानांकन : (B+) (2.65)

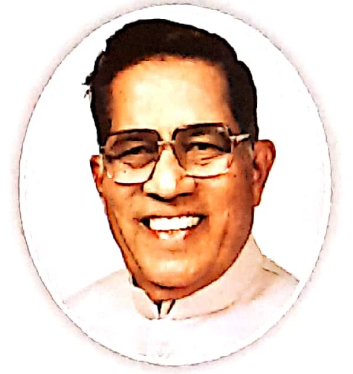
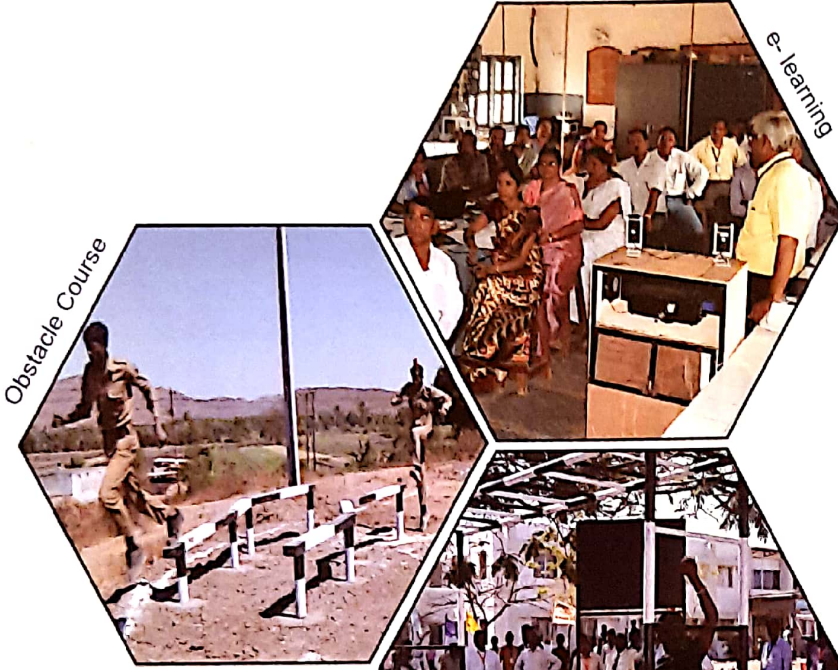
कृष्णा महाविद्यालय, रेठरे बु॥

मु. पो. शिवनगर (रेठरे बु॥) ता. कराड. जि. सातारा.

2537

फोन : (०२१६४) २६६३४६

Email : kmr_sspm@yahoo.com, Web Site : www.krishnamahavidyalaya.com



शिक्षणमहर्षी स्व. जयवंतरावजी भोसले (आप्पासाहेब)



PROSPECTUS 2018-19

SENIOR COLLEGE

माहिती पत्रक २०१८-१९

शेतकरी शिक्षण प्रसारक मंडळ रेठरे बु॥ चे

कृष्णा महाविद्यालय, रेठरे बु॥

संस्थापक : शिक्षणमहर्षी स्व. जयवंतरावजी भोसले (आप्पासाहेब)

● संस्था कार्यकारिणी (Governing Body) ●

१) मा. श्री. शिवाजीराव दत्तात्रय मोहिते	बी. ए. एल. एल. बी.	अध्यक्ष
२) मा. डॉ. सुरेशराव जयवंतराव भोसले	एम. एस.	सदस्य
३) मा. श्री. विलासराव तुकाराम पाटील	बी. ए.	खजिनदार
४) मा. डॉ. अतुल सुरेशराव भोसले	एम. बी. बी. एस.	विश्वस्त
५) मा. श्री. मोहनराव शंकरराव मोहिते	बी. एस्सी. (अॅग्री)	उपाध्यक्ष
६) मा. श्री. संजय भगवानराव पवार	बी. ए.	सदस्य
७) मा. श्री. दिलीपराव रामराव पाटील	बी. एस्सी. एल. एल. बी.	सचिव
८) मा. सौ. शकुंतला जयवंत जगताप	----	सदस्या

● महाविद्यालय विकास मंडळ (College Development Board) ●

१) मा. श्री. शिवाजीराव दत्तात्रय मोहिते	अध्यक्ष, शेतकरी शिक्षण प्रसारक मंडळ, रेठरे बु॥
२) मा. श्री. दिलीपराव रामराव पाटील	सचिव, शेतकरी शिक्षण प्रसारक मंडळ, रेठरे बु॥
३) मा. डॉ. सुरेशराव जयवंतराव भोसले	सदस्य, संशोधन क्षेत्र तज्ञ
४) मा. डॉ. विनायक सुरेशराव भोसले	सदस्य, शिक्षण क्षेत्र तज्ञ
५) मा. श्री. विलासराव तुकाराम पाटील	सदस्य, समाजसेवा क्षेत्र
६) मा. श्री. सर्जेराव रामचंद्र यादव	सदस्य, औद्योगिक क्षेत्र
७) मा. डॉ. धनाजी सुरेशराव दळवी	नेक समन्वयक
८) मा. डॉ. प्रविणचंद्र दिनकर भाकरे	शिक्षक प्रतिनिधी
९) मा. श्री. बाळासाहेब शंकर माने	शिक्षक प्रतिनिधी
१०) मा. कु. माधवी सुरेंद्र पवार	महिला शिक्षक प्रतिनिधी
११) मा. सौ. मंदा मनोज घाटगे	माजी विद्यार्थी प्रतिनिधी
१२) मा. श्री. भरत भिमराव वायदंडे	शिक्षकेतर प्रतिनिधी
१३) मा. डॉ. चंद्रकांत बाबुराव साळुंखे	सचिव



संहती कार्यसाधिका। शीलं परं भूषणम्।

शेतकरी शिक्षण प्रसारक मंडळ रेटरे बु॥ चे

कृष्णा महाविद्यालय, रेटरे बु॥

मु. पो. शिवनगर (रेतरे बु॥) ता. कराड. जि. सातारा. फोन : (०२१६४) २६६३४६

Email : kmr_sspm@yahoo.com, Web Site : www.krishnamahavidyalaya.com

१) प्रस्तावना	Introduction
२) प्रवेश	Admission
३) विविध अभ्यासक्रम	Courses of Studies
४) फी चा तपशील	Fee Chart
५) फी परतावा	Refund of Fees & Deposits
६) शिस्त व वर्तणूक	Discipline & Code of Conduct
७) विद्यापीठ परीक्षेसंबंधी नियम	University Exam.
८) ग्रंथालय व अभ्यासिका	Liabrary & Study Room
९) जिमखाना, एन. एस. एस., एन. सी. सी.	Gym., N.S.S., N.C.C.
१०) वसतिगृह	Hostel
११) विद्यार्थी कल्याण शिष्यवृत्ती, सवलती	Scholarships & Freeships
१२) उपहारगृह	Canteen
१३) प्राध्यापक वर्ग	List of Faculty Member
१४) प्रशासकीय सेवक वर्ग	Administrative Staff
१५) प्रवेश अर्ज	Admission Form
१६) हमीपत्र	Guarantee Form
१७) प्रतिज्ञापत्र	
१८) ओळखपत्र अर्ज	Identity Form

● माहिती पत्रक ●

१. प्रस्तावना (Introduction)

कृष्णा सहकारी साखर कारखान्याच्या परिसरातील शेतकऱ्यांच्या मुला मुलींची शिक्षणाची सोय अल्प खर्चात व्हावी या उदात्त हेतूने सन १९६३ साली शेतकरी शिक्षण प्रसारक मंडळाची स्थापना झाली. स्व. जयवंतरावजी भोसले (आप्पासाहेब) यांच्या प्रेरणेने कृष्णेच्या परिसरातील शेतकऱ्यांनी एकत्र येऊन शेतकऱ्यांच्या मुलांसाठी चालविलेला हा ग्रामीण भागातील एक आगळा वेगळा शैक्षणिक प्रकल्प आहे.

शिक्षण पद्धती, शिस्तबद्ध, संस्कारक्षम शिक्षण व उत्कृष्ट निकालाची परंपरा यामुळे संस्थेच्या शाखांमधून शिक्षण घेणाऱ्या विद्यार्थ्यांची संख्या अल्पावधीतच ५००० च्या वर गेली. संस्थेमार्फत सध्या कृष्णा महाविद्यालय (ज्युनिअर, सिनिअर, व्होकेशनल) छ. संभाजी माध्य. विद्यालय, सौ. ताराबाई मा. मोहिते विद्यालय, छ. संभाजी प्राथमिक विद्यालय, शिशु विकास मंदिर, जयवंत कॉलेज ऑफ इंजिनिअरींग व जयवंतराव भोसले पॉलिटेक्निक या शाखा चालविल्या जातात.

● महाविद्यालय :

कृष्णा सहकारी साखर कारखान्याच्या परिसरातील विद्यार्थ्यांच्या उच्च शिक्षणाची सोय व्हावी म्हणून संस्थेने ६ जून १९७८ पासून कृष्णा महाविद्यालय सुरु केले. आदर्श व सर्वकष शिक्षणामुळे महाविद्यालयात शिक्षण घेणाऱ्या विद्यार्थ्यांची संख्या आज जवळपास १७०० चे वर गेली आहे. महाविद्यालय शिवाजी विद्यापीठाशी संलग्न आहे.

महाविद्यालयात बी. ए., बी. कॉम. व बी. एस्सी. कोर्सेस व्यतिरिक्त वनस्पतीशास्त्र विभागात एम. एस्सी. (T&D), एम. फील, पी. एच. डी ची सोय आहे. हे महाविद्यालय अथवा संस्था कोणत्याही कोर्सेसाठी विद्यार्थ्यांकडून प्रत्यक्ष अथवा अप्रत्यक्ष देणगी स्विकारत नाही.

उत्कृष्ट निकाल ही महाविद्यालयाची परंपरा असून महाविद्यालयातील विद्यार्थी सातत्याने विद्यापीठात क्रमांक प्राप्त करीत आहेत. एच. एस. सी (१२वी) चे सर्व शाखांचे निकाल उत्तम आहेत. तसेच बी. एस्सी भाग ३ चा निकाल सातत्याने १००% आहे.

२. प्रवेश (Admission Guidelines)

२.१ प्रवेशासाठी आवश्यक बाबी

महाविद्यालयात प्रवेश घेऊ इच्छिणाऱ्या विद्यार्थ्यांनी पुढील बाबींची पूर्तता केली पाहिजे. महाविद्यालयाकडे सादर करावयाचा प्रवेश अर्ज काळजीपूर्वक वाचून मजकूर बिनचूक भरावा. (विशेषतः एकदा निवडलेले विषय पुन्हा कोणत्याही परिस्थितीत बदलता येणार नाहीत)

ब) वरिष्ठ महाविद्यालय प्रवेश :

- १) प्रथम वर्ग बी. ए., बी. कॉम., व बी. एस्सी ची प्रवेश प्रक्रिया शासन नियमानुसार व विहितवेळापत्रका प्रमाणेच पूर्ण केली जाईल. (माहिती पत्रक विक्री, प्रवेश अर्ज स्विकारणे, गुणवत्ता यादी तयार करणे, यादीनुसार प्रवेश देणे इ.)
- २) बी. ए., बी. कॉम., व बी. एस्सी भाग १ मध्ये प्रवेश घेणाऱ्या विद्यार्थ्यांनी इ. १२ वी चे मुळ गुणपत्रक व शाळा सोडल्याचा दाखला (Leaving Certificate) व त्यांच्या दोन प्रमाणित प्रती जोडाव्यात. त्याचप्रमाणे त्यांनी पूर्वीच्या वरिष्ठ महाविद्यालयात प्रवेश घेतला असल्यास त्या महाविद्यालयाचा हस्तांतर दाखला (T.C.) मिळण्याबाबत अर्ज केलेला असला पाहिजे.

● माहिती पत्रक ●

१. प्रस्तावना (Introduction)

कृष्णा सहकारी साखर कारखान्याच्या परिसरातील शेतकऱ्यांच्या मुला मुलींची शिक्षणाची सोय अल्प खर्चात व्हावी या उदात्त हेतूने सन १९६३ साली शेतकरी शिक्षण प्रसारक मंडळाची स्थापना झाली. स्व. जयवंतरावजी भोसले (आप्पासाहेब) यांच्या प्रेरणेने कृष्णेच्या परिसरातील शेतकऱ्यांनी एकत्र येऊन शेतकऱ्यांच्या मुलांसाठी चालविलेला हा ग्रामीण भागातील एक आगळा वेगळा शैक्षणिक प्रकल्प आहे.

शिक्षण पद्धती, शिस्तबद्ध, संस्कारक्षम शिक्षण व उत्कृष्ट निकालाची परंपरा यामुळे संस्थेच्या शाखांमधून शिक्षण घेणाऱ्या विद्यार्थ्यांची संख्या अल्पावधीतच ५००० च्या वर गेली. संस्थेमार्फत सध्या कृष्णा महाविद्यालय (ज्युनिअर, सिनिअर, व्हेकेशनल) छ. संभाजी माध्य. विद्यालय, सौ. ताराबाई मा. मोहिते विद्यालय, छ. संभाजी प्राथमिक विद्यालय, शिशु विकास मंदिर, जयवंत कॉलेज ऑफ इंजिनिअरींग व जयवंतराव भोसले पॉलिटेक्निक या शाखा चालविल्या जातात.

● महाविद्यालय :

कृष्णा सहकारी साखर कारखान्याच्या परिसरातील विद्यार्थ्यांच्या उच्च शिक्षणाची सोय व्हावी म्हणून संस्थेने ६ जून १९७८ पासून कृष्णा महाविद्यालय सुरु केले. आदर्श व सर्वकष शिक्षणामुळे महाविद्यालयात शिक्षण घेणाऱ्या विद्यार्थ्यांची संख्या आज जवळपास १७०० चे वर गेली आहे. महाविद्यालय शिवाजी विद्यापीठाशी संलग्न आहे.

महाविद्यालयात बी. ए., बी. कॉम. व बी. एस्सी. कोर्सेस व्यतिरिक्त वनस्पतीशास्त्र विभागात एम. एस्सी. (T&D), एम. फील, पी. एच. डी ची सोय आहे. हे महाविद्यालय अथवा संस्था कोणत्याही कोर्ससाठी विद्यार्थ्यांकडून प्रत्यक्ष अथवा अप्रत्यक्ष देणगी स्विकारत नाही.

उत्कृष्ट निकाल ही महाविद्यालयाची परंपरा असून महाविद्यालयातील विद्यार्थी सातत्याने विद्यापीठात क्रमांक प्राप्त करीत आहेत. एच. एस. सी (१२वी) चे सर्व शाखांचे निकाल उत्तम आहेत. तसेच बी. एस्सी भाग ३ चा निकाल सातत्याने १००% आहे.

२. प्रवेश (Admission Guidelines)

२.१ प्रवेशासाठी आवश्यक बाबी

महाविद्यालयात प्रवेश घेऊ इच्छिणाऱ्या विद्यार्थ्यांनी पुढील बाबींची पूर्तता केली पाहिजे. महाविद्यालयाकडे सादर करावयाचा प्रवेश अर्ज काळजीपूर्वक वाचून मजकूर बिनचूक भरावा. (विशेषतः एकदा निवडलेले विषय पुन्हा कोणत्याही परिस्थितीत बदलता येणार नाहीत)

ब) वरिष्ठ महाविद्यालय प्रवेश :

- १) प्रथम वर्ग बी. ए., बी. कॉम., व बी. एस्सी ची प्रवेश प्रक्रिया शासन नियमानुसार व विहितवेळापत्रका प्रमाणेच पूर्ण केली जाईल. (माहिती पत्रक विक्री, प्रवेश अर्ज स्विकारणे, गुणवत्ता यादी तयार करणे, यादीनुसार प्रवेश देणे इ.)
- २) बी. ए., बी. कॉम., व बी. एस्सी भाग १ मध्ये प्रवेश घेणाऱ्या विद्यार्थ्यांनी इ. १२ वी चे मुळ गुणपत्रक व शाळा सोडल्याचा दाखला (Leaving Certificate) व त्यांच्या दोन प्रमाणित प्रती जोडाव्यात. त्याचप्रमाणे त्यांनी पूर्वीच्या वरिष्ठ महाविद्यालयात प्रवेश घेतला असल्यास त्या महाविद्यालयाचा हस्तांतर दाखला (T.C.) मिळण्याबाबत अर्ज केलेला असला पाहिजे.

- ३) बी. ए., बी. कॉम व बी. एस्सी. भाग १ या वर्गात नवीन प्रवेश घेणाऱ्या विद्यार्थ्यांनी विद्यापीठ पात्रता प्रमाणपत्राचा (Eligibility) अर्ज व शुल्क रु. ७५/- (बाहेरच्या राज्यातून आलेल्या विद्यार्थ्यांसाठी रूपये ३००/-) कार्यालयात सादर केला पाहिजे. हाच नियम शिवाजी विद्यापीठाखेरीज अन्य विद्यापीठातून शिक्षण घेऊन या महाविद्यालयात पहिल्यांदाच प्रवेश घेणाऱ्या विद्यार्थ्यांना लागू राहिल. अशा विद्यार्थ्यांना स्थलांतर दाखला (Migration Certificate) मिळण्यासाठी वेगळा अर्ज पूर्वीच्या विद्यापीठाकडे करावा लागतो.
- ४) प्रवेश घेतेवेळी पालकांची उपस्थिती आवश्यक आहे अन्यथा प्रवेश दिला जाणार नाही.
- ४) प्रवेश अर्जावर संबंधित शाखेच्या/वर्गाच्या/विषयांच्या प्रवेश समिती सदस्यांची स्वाक्षरी शिफारस म्हणून घ्यावी. नंतरच या अर्जावर मा. प्राचार्यांची प्रवेश दिल्याबद्दल स्वाक्षरी घ्यावी.
- ५) अशा पद्धतीने पूर्ण असलेला प्रवेश अर्ज त्यासोबतच्या विहित कागदपत्रांसह कार्यालयात सादर करावा. शुल्क/अनामत रक्कम भरून पावत्या घ्याव्यात व त्या पावत्या जपून ठेवाव्यात.
- ६) प्रवेश प्रक्रिया पद्धत :
- अ) माहिती पत्रक घेणे. ब) प्रवेश अर्ज भरणे क) शिष्यवृत्ती फॉर्म व इतर सवलतीचे फॉर्म बिनचूक भरून डौ. सौ. एम. बी. कुरणे व श्री. वायदंडे बी. बी. यांचेकडून तपासून घेणे.
ड) अँटी रँगिंग फॉर्म पूर्ण भरून देणे इ) लायब्ररी फॉर्म व तीन रंगीत आयकार्ड साईज फोटो देणे. ई) प्रतिज्ञापत्र, हमीपत्र इ. फॉर्म भरून देणे आवश्यक आहे.
- ७) प्रवेश प्रक्रिया कालावधी :
- प्रथम वर्ष बी. ए., बी. कॉम. व बी. एस्सी यासाठी प्रवेश प्रक्रिया कालावधी खालीलप्रमाणे आहे.
एकूण जागा १२० (अनुदानित) (५०% खुला वर्ग + ५०% आरक्षित)
- अ) इ. १२ वी निकालापासून १५ दिवस : माहितीपत्रक व प्रवेश अर्ज स्विकारणे (प्रवेश अर्जासोबत आवश्यक ती कागदपत्रे Xerox Copy जोडणे आवश्यक आहे.
- १) शाळा सोडल्याचा दाखला (२ प्रती) २) गुणपत्रिका (२ प्रती)
३) फोटो रंगीत (२ कॉपी) ४) आधार कार्ड झेरॉक्स
५) रेशन कार्ड (झेरॉक्स)
- ब) त्यानंतरचे पुढील ५ दिवस : प्रवेश अर्ज छाननी करून प्रवेशाची यादी व प्रतिका यादी तयार करून नोटीस बोर्डवर लावणे.
- क) त्यानंतरचे पुढील ५ दिवस : मुळ कागदपत्र व प्रवेश फी भरून प्रवेश कायम करणे.
- ड) त्यानंतर जागा रिकाम्या राहिल्यास / झाल्यास प्रतिका यादीमधील विद्यार्थ्यांना प्रवेश दिला जाईल.
- ८) प्रवेश रद्द करणे : एकदा दिलेला प्रवेश रद्द करण्यासाठी विद्यार्थी व पालकांच्या सहायांचा अर्ज सादर केला पाहिजे. प्रवेश रद्द करताना विद्यार्थ्यांस संपूर्ण सत्राचे शुल्क भरावे लागेल.
- ९) एकदा प्रवेश घेतल्यानंतर शाळा सोडल्याचा दाखला (इ. १० वी/ १२ वी मुळ गुणपत्रक) परत मिळणार नाही. याकरिता प्रवेश घेण्याअगोदर दाखल्याच्या जादा प्रती काढून स्वतःकडे ठेवाव्यात.

२ विद्यार्थी हजेरी (Students Attendance) -

शासन परिपत्रक क्र. टीईएम ३३९६ (७४९८) तांशि -१ मंत्रालय मुंबई दि. १७ जुलै १९९६ नुसार उच्च व तंत्रशिक्षण आणि सेवायोजना विभागांतर्गत असलेल्या कला, विज्ञान व वाणिज्य विधी, शिक्षण अभियांत्रिकी, वास्तुशास्त्र, औषधनिर्माण शास्त्र, कलाशास्त्र महाविद्यालये व तंत्रनिकेतनचे तसेच इतर पदवी व संस्थेतील विद्यार्थ्यांसाठी संबंधित

परीक्षा यंत्रणेद्वारे परीक्षेस बसू देण्यास पात्र ठरविण्यासाठी ठराविक ८०% उपस्थिती अनिवार्य करण्यात आलेली आहे. सर्व विद्यार्थ्यांना Biometry Attendance अनिवार्य करण्यात आले आहे. जर विद्यार्थ्यांनी आपल्या उपस्थितीची किमान टक्केवारी पूर्ण केली नाही तर त्यास परीक्षेस बसण्यासाठी अपात्र ठरविण्यात येईल तेव्हा सर्व विद्यार्थ्यांनी त्यांच्या सर्व विषयांच्या तास व प्रात्याक्षिकास हजर राहणे बंधनकारक आहे.

२.३ ओळखपत्र (Identity Card)

महाविद्यालयात शिक्षण घेणाऱ्या प्रत्येक विद्यार्थ्यांजवळ स्वतःचा फोटो असलेले ओळखपत्र कार्ड असले पाहिजे. हे ओळखपत्र ग्रंथालयातून विद्यार्थ्यांना दिले जाते. परीक्षा, विविध उपक्रम व स्पर्धा यासाठी ओळखपत्र अत्यंत आवश्यक आहेच तसेच महाविद्यालयाच्या आवारात ओळखपत्र असल्या शिवाय विद्यार्थ्यांस प्रवेश दिला जाणार नाही. ओळखपत्राशिवाय प्रवेश करणाऱ्या विद्यार्थ्यांवर दंडात्मक कारवाई केली जाईल.

२.४ ड्रेसकोड (Dress Code)

सन २०१८-१९ पासून महाविद्यालयाने सर्व विद्यार्थ्यांना ड्रेस कोड लागू करण्यात आलेले आहेत.

२.५ शासनाचे विविध दाखले घेण्यासाठी विद्यार्थ्यांना लागणारी कागदपत्रे :

अ) जातीचा दाखला -

- १) अर्जदाराचा शाळेचा दाखला
- २) तलाठी जातीचा दाखला व रहिवासी दाखला
- ३) अर्जदाराचे वडील/चुलते/ अजोबा / आत्या यांचा शाळेचा दाखला
- ४) दाखल्याचे प्रतिज्ञापत्र
- ५) रेशनकार्ड झेरॉक्स प्रत

ब) मुस्लीम व कुणबी दाखल्यासाठी सेतुमध्ये संपर्क साधावा -

(SC व ST १९५० पूर्वीचा OBC - १९६१ VIBT - १९६१ चे पुरावा SBC - १९६५)

एस. सी. - महार, मांग, चांभार, ढोर, लोहार, बौद्ध (पुरावा १९५० पूर्वीचा)

ओबीसी - कुंभार, न्हावी, माळी, गुरव, परीट, भाट, जंगम, कासार, शिंपी, सोनार, तांबट, तेली, लोणारी, कुणबी, वैश्य वाणी, वाणी (पुरावा १९६१ पूर्वीचा)

व्ही. जे. - वडार, रामोशी, कैकाडी, लमाण (पुरावा १९६१ पूर्वीचा)

एन. टी. - गोसावी, लोहार, गोंधळी, गोपाळ, कोल्हाटी, नंदीवाले, रावळ, भोई, ओतारी, धनगर, वंजारी, गवळी (पुरावा १९६१ पूर्वीचा)

एस. बी. सी. - साळी, कोळी, कोष्टी, (पुरावा १९६५ पूर्वीचा)

ब) उत्पन्नाचा दाखला -

- १) अर्जदाराचा उत्पन्नाचा दाखला
- २) तहसिलदार उत्पन्नाचा व रहिवासी दाखला
- ३) रेशन कार्ड झेरॉक्स प्रत
- ४) उत्पन्न रू. १,००,००० च्या वर असल्यास पांढरे रेशनकार्ड असणे आवश्यक आहे.
- ५) उत्पन्न शेतीपासून असल्यास ७/१२ उतारा
- ६) उत्पन्न नोकरी पासून असल्यास पगारपत्रक व १६ जी

क) डोमीसाईल दाखला / रहिवासी दाखला

- १) अर्जदाराचा शाळेचा दाखला
- २) तलाठी रहिवासी दाखला
- ३) दाखल्याचे प्रतिज्ञापत्र
- ४) रेशनकार्ड झेरॉक्स प्रत

ड) क्रिमीलेअर दाखला -

- १) अर्जदाराचा शाळेचा दाखला
- २) तलाठी तीन वर्षांचे उत्पन्नाचे दाखले व रहिवासी दाखला
- ३) दाखल्याचे प्रतिज्ञापत्र
- ४) रेशनकार्ड झेरॉक्स प्रत

इ) शेतकरी दाखला -

- १) अर्जदार याचा ७/१२ खाते उतारा २) तलाठी शेतकरी असलेला दाखला व रहिवासी दाखला
३) दाखल्याचे प्रतिज्ञापत्र ४) रेशनकार्ड झेरॉक्स प्रत

३.३ वरिष्ठ महाविद्यालय (शास्त्र विभाग - Senior Science Faculty)

३.३.१ बी. एस्सी. भाग १ (B.Sc. Part I) (सेमिस्टर १ व २ पाच विषय)

अनुदानित जागा १२० (Seats 120) या वर्गासाठी सेमिस्टर पद्धत सुरू आहे.

- १) आवश्यक विषय (Compulsary) २) इंग्रजी (English)
३) वैकल्पिक विषय Optional Subject (अ किंवा ब पैकी एक ग्रुप)
लोकशाही निवडणुक व सुशासन हा विषय सर्वांना सक्तीचा आहे.

विभाग 'अ' (Group A) ६० जागा गणित आवश्यक PCME (३० जागा) PCMS (३० जागा)	विभाग 'ब' (Group B) ६० जागा PCBZ
१) पदार्थविज्ञान Physics २) रसायनशास्त्र Chemistry ३) गणित Mathematics ४) इलेक्ट्रॉनिक्स Electronics किंवा संख्याशास्त्र Statistics	१) पदार्थविज्ञान Physics २) रसायनशास्त्र Chemistry ३) वनस्पतीशास्त्र Botony ४) प्राणीशास्त्र Zoology

* CBCS प्रमाणे सन २०१८-१९ या वर्षापासून अभ्यासक्रमामध्ये बदल करण्यात आला आहे. या संबंधीची सर्व माहिती प्रवेश घेतल्यानंतर दिली जाईल.

३.३.२ बी एस्सी. भाग २ B.Sc. Part II (सेमिस्टर भाग ३ व ४) अनुदानित १२० जागा

या वर्गासाठी सेमिस्टर पद्धती लागू आहे.

Enviromental Studies हा विषय सर्वांना सक्तीचा आहे.

पुढीलपैकी कोणताही एक विषय निवडावा. तथापि निवडलेले विषय विद्यार्थ्यांनी बी. एस्सी. भाग १ मध्ये अभ्यासलेले असले पाहिजेत (कंसात प्रवेश क्षमता)

Group I PCM (30)

- १) पदार्थविज्ञान Physics
२) रसायनशास्त्र Chemistry
३) गणित Mathematics

Group II PCS (15)

- १) पदार्थविज्ञान Physics
२) गणित Mathematics
३) संख्याशास्त्र Statistics

Group III PEM (15)

- १) पदार्थविज्ञान Physics
२) इलेक्ट्रॉनिक्स Electronics
३) गणित Mathematics

Group IV PCM (30)

- १) रसायनशास्त्र Chemistry
२) रसायनशास्त्र Botony
३) गणित Zoology

Group V PCS (15)

- १) पदार्थविज्ञान Physics
२) रसायनशास्त्र Chemistry
३) वनस्पतीशास्त्र Botany

३.३.३ बी. एस्सी. भाग ३ (B.Sc. Part III) सेमिस्टर ५ व ६ अनुदानित १२० जागा

या वर्गाला सेमिस्टर पद्धत लागू आहे. या वर्गासाठी कोणताही एक विषय विशेष स्तरावर (Principal level) अभ्यासता येतो. मात्र तो विषय विद्यार्थ्यांनी बी. एस्सी २ मध्ये अभ्यासलेला असला पाहिजे. विद्यार्थ्यांना विशेष स्तरावरील विषयांबरोबरच सक्तीचा इंग्रजी विषयाचा अभ्यास करावा लागतो. महाविद्यालयात पुढील विशेष स्तरावर अध्यापन करण्याची सुविधा उपलब्ध आहे.

- १) पदार्थविज्ञान Physics २) रसायनशास्त्र Chemistry ३) वनस्पतीशास्त्र Botany
४) प्राणीशास्त्र Zoology ५) गणित Mathematics ६) संख्याशास्त्र Statistics

बी. एस्सी. भाग ३ या वर्गात प्रवेश देताना प्रत्येक विषयासाठी (रसायनशास्त्राव्यतिरिक्त) १२ विद्यार्थ्यांना शासन नियम व गुणवत्तेप्रमाणे प्रवेश दिला जाईल. रसायनशास्त्र या विषयासाठी ५२ जागा असतील. या जागा भरताना शासन नियम व खालील निकषानुसार प्रवेश दिला जाईल.

१. बी. एस्सी. भाग २ च्या वर्गात रसायनशास्त्र हा विषय पास असावा.
२. बी. एस्सी. भाग २ मधील उपस्थिती व वर्तणूक चांगली असावी.
३. विद्यापीठाच्या परीक्षेत तो कॉपी केसमध्ये नसावा.

बी. एस्सी. भाग १, २ व ३ या वर्गाचे अध्यापन माध्यम इंग्रजी राहिल. वरिष्ठ महाविद्यालयातील विना अनुदानित तुकडीतील प्रवेश फी ही संस्था, शिवाजी विद्यापीठ, कोल्हापूर व शासन मंजूरीच्या मान्यतेवर राहिल. विना अनुदान तत्वावर या महाविद्यालयात वनस्पतीशास्त्र (बॉटनी) या विषयाला एम. एस्सी. (T&D), एम. फील. (M. Phil) व पी. एच.डी (Ph.D.) ची सोय आहे.

३.४ वरिष्ठ महाविद्यालय - कला विभाग (Senior Arts Faculty)

या शाखेचे बी. ए. भाग १, २ व ३ वर्ग कार्यान्वित आहेत.

३.४.१. प्रथम वर्ग कला (बी. ए. भाग १) सत्र १ व २ अनुदानित (१२० जागा)

- अ) सक्तीचे विषय (Compulsary Subject)
- १) इंग्रजी English
२) विज्ञान तंत्रज्ञान व प्रगती
Science Technology & Development

ब) ऐच्छिक विषय : खालीलपैकी कोणताही एक गट निवडावा.

गट १	गट २	गट ३
१) मराठी Marathi	१) हिंदी Hindi	१) मराठी Marathi
२) भूगोल Geography	२) इतिहास History	२) हिंदी Hindi
३) अर्थशास्त्र Economics	३) अर्थशास्त्र Economics	३) भूगोल Geography
४) शा. शिक्षण P.E / इंग्रजी English	४) शा. शिक्षण P.E / इंग्रजी English	४) इतिहास History

३.४.२ द्वितीय वर्ष कला (बी. ए. भाग २) एकूण ६ पेपर्स विषय-४: सत्र ३ व ४ अनुदानित (१२० जागा)

टिप : प्रथम वर्षातील (बी. ए. भाग १) चार ऐच्छिक विषयातील कोणतेही दोन विषय निवडणे आवश्यक

सक्तीचे आवश्यक विषय	आंतरविद्या शासकीय विषय (कोणताही एक)	ऐच्छिक विषय (कोणताही एक गट)
१) इंग्रजी २) पर्यावरण अभ्यास	१) पर्यटन भूगोल २) महाराष्ट्रातील समाज सुधारकांचा इतिहास ३) महाराष्ट्रातील समाज सुधारकांचा इतिहास	१) भूगोल व मराठी २) भूगोल व हिंदी ३) भूगोल व अर्थशास्त्र ४) भूगोल व शा. शिक्षण १) इतिहास व मराठी २) इतिहास व हिंदी ३) इतिहास व अर्थशास्त्र ४) इतिहास व शा. शिक्षण १) मराठी व अर्थशास्त्र २) मराठी व शा. शिक्षण

३.४.३ तृतीय वर्ष कला (बी. ए. भाग ३) (एकूण ६ पेपर्स) सत्र ५ व ६ अनुदानित (१२० जागा)

बी. ए. भाग ३ या वर्गात प्रवेश घेताना विद्यार्थी बी. ए. भाग १ मध्ये उत्तीर्ण असला पाहिजे.

- १) सक्तीचा विषय : इंग्रजी (एक पेपर)
- २) विशेष (Special) विषय : बी. ए. भाग २ मधील ऐच्छिक विषयांपैकी एका विषयाचे ५ पेपर्स विषय शिकविण्याची सोय.

१. मराठी २. हिंदी ३. इतिहास ४. अर्थशास्त्र ५. भूगोल

३.५ वरिष्ठ महाविद्यालय : वाणिज्य शाखा (Commerce Faculty) Non Grant
या शाखेचे बी. कॉम. भाग १, २ व ३ चे वर्ग सुरु आहेत. (विषय खालीलप्रमाणे)

३.५.१ बी कॉम भाग १ (B.Com Part I) सत्र १ व २ (१२० जागा)

- १) बिझनेस कम्युनिकेशन इंग्लिश (Business for Communication)
- २) विपणनाची तत्त्वे (Principles of Marketing)
- ३) विमाशास्त्र (Insurance) ४) व्यवसायिक अर्थशास्त्र (Business Economics)
- ५) व्यवसाय व्यवस्थापनाची तत्त्वे (Principles of Business Management)
- ६) फायनान्सियल अकौंटिंग (Financial Accounting)

३.५.२ बी. कॉम २ (B. Com. Part II) सत्र ३ व ४ (१२० जागा)

- १) बिझनेस कम्युनिकेशन इंग्लिश Business for Communication
- २) व्यवसायिक अर्थशास्त्र (Business Economics)
- ३) कार्पोरेट अकौंटिंग (Corporate Accounting)
- ४) व्यवसायिक संख्याशास्त्र (Business Statistics)
- ५) उद्योजकतेची मुलभूत तत्त्वे (Fundamental of Enterpreneuship)
- ६) पैसा व अर्थपुरवठा पद्धती (Money & Financial System)

३.५.३ बी. कॉम ३ (B. Com. Part III) सत्र ५ व ६ (१२० जागा)

- 1) Business Environment 2) Business Regulatory frame Work
- 3) Modern Management Practices 4) Co-operative Development optional papers I & II
- 5) Advance Accountancy - I 6) Advance Accountancy - II

३.५.४ संलग्नता :

कृष्णा महाविद्यालयातील वरिष्ठ महाविद्यालयास शिवाजी विद्यापीठ कोल्हापूर व महाराष्ट्र शासनाची कायम मान्यता मिळाली आहे. तसेच विद्यापीठ अनुदान आयोगाची ही २ एफ व १२ (बी) कलमाखाली कायम मान्यता मिळाली आहे.

३.६ पदव्युत्तर विभाग :

या महाविद्यालयात वनस्पतीशास्त्र विषयात M.Sc. (T&D) कोर्स चालू आहे. तसेच M. A. (हिंदी) भाग १ व २ वनस्पतीशास्त्र या विषयात M.Phil. व Ph. D. पदवीसाठी मार्गदर्शनाची सोय उपलब्ध आहे.

३.७ सर्टिफिकेट कोर्सेस :

सन २०१८-१९ या वर्षापासून महाविद्यालयातील सर्व विभागामध्ये विद्यार्थ्यांच्या मध्ये संशोधन वृत्ती व कौशल्य विकास वाढीसाठी Certificate / Add-on courses सुरू करण्यात आलेले आहेत. या विषयीची सविस्तर माहिती प्रवेश घेतल्यानंतर दिली जाईल.

Certificate/Add - on courses 2018-2019

Sr. No	Department	Name of the course
1	Physics/Electronics	Certificate course in maintenance and fitting of domestic wiring.
2	Mathematics	Certificate course in Scilab.
3	Chemistry	Certificate course in Alcohol Technology.
4	Botany	• Certificate course in Hydroponic technique and organic farming.
5	Zoology	• Add-on course in Nursery Technology. • Certificate course in Beekeeping/Apiculture • Add-on course in glass fish aquarium: construction, management and maintenance.
6	Marathi	Certificate course in भाषांतरण/रूपांतरण
7	Hindi	Certificate course in हिंदी भाषा प्रस्तुतीकरण कला
8	English	Certificate course in spoken / communicative English
9	Geography	Certificate course in Sustainable Tourism
10	Economics	Certificate course in practical banking.
11	History/NCC	Certificate course in personality development and life skill cadre.
12	Library	Certificate course in foundation course in competitive examinations.
13	Sports/Gymkhana	Certificate course in Yoga.
14	Commerce	Certificate course in Taxation.



...8

४ फी चा तपशील (Fee Chart) (Sr. Wing Fee 2018 - 19) B. Sc.

No.	Particulars	B. Sc. I	B. Sc. II	B. Sc. III
1	Admission Fee	10	10	10
2	Tution Fee	800	800	800
3	Lab. Fee	60	60	60
4	Lib. Fee	125	125	125
5	Gym. Fee	80	80	80
6	Student Aid Fund	25	25	25
7	Paper Charges / Tutorial	50	50	50
8	Yuvak Mahotsav	35	35	35
9	Development Fund	50	50	50
10	Magazine Fee	10	30	30
11	Ashwamegh	30	30	30
12	Lead Fees	25	25	25
13	Student Insurance	25	25	25
14	Env. Science Fee	00	275	00
15	Proreta	30	25	50
16	E - Suvihda	50	50	10
17	Self Finance Unit	10	10	00
18	Eligibility Fee	75	00	00
19	Caution Money	20	00	00
	TOTAL -	1510	1705	1430

४ फी चा तपशील (Fee Chart) (Sr. Wing Fee 2018 - 19) B. A.

No.	Class	B.A. I	B.A. II	B.A. III
1	Admission Fee	10	10	10
2	Tution Fee	800	800	800
3	Library Fee	70	70	70
4	Magazine Fee	10	10	10
5	Gymkhana Fee	100	100	100
6	Student Adi Fund	20	20	20
7	Paper Charges	50	50	50
8	Yuvak Mahotsav	35	35	35
9	Development Fund	50	50	50
10	Ashwamedh	30	30	30
11	Apatkalin Fund	10	10	10
12	Lead College Fee	25	25	25
13	Students Insurance	25	25	25
14	Env. Science Fee	00	275	00
15	Proreta	30	30	30
16	E - Suvihda	50	50	50
17	Self Finance Unit	10	10	10
18	Eligibility Fee	75	00	00
19	Caution Money	20	00	00
	TOTAL -	1420	1600	1325

KRISHNA MAHAVIDYALAYA, SHIVNAGAR

PROSPECTUS 2018-19

४ फी चा तपशील (Fee Chart)
(Sr. Wing Fee 2018 - 19) B. Com.

Sr. No.	Particulars	B. Com. I	B. Com. II	B. Com. III
1	Admission Fee	10	10	10
2	Tution Fee	2500	3000	4000
3	Library Fee	70	70	70
4	Magazine Fee	10	00	00
5	Gymkhana Fee	100	100	100
6	Student Aid Fund	20	20	20
7	Paper Charges / Tutorial	50	50	50
8	Yuvak Mahotsav	35	35	35
9	Development Fund	50	50	50
10	Ashwamedh	30	30	30
11	Apatkalin Fund	10	10	10
12	Lead College Fee	25	25	25
13	Students Insurance	25	25	25
14	Env. Science Fee	00	275	00
15	Proreta	30	30	30
16	E - Suvihda	50	50	50
17	Self Finance Unit	10	10	10
18	Eligibility Fee	75	00	00
19	Caution Money	20	00	00
	TOTAL -	3120	3790	4515

४ फी चा तपशील (Fee Chart) (Sr. Wing Fee 2018 - 19) M. A.

Sr. No.	Particulars	M.A. I	M.A. II
1	Admission Fee	10	10
2	Tution Fee	5000	5000
3	Library Fee	50	50
4	Gymkhana Fee	00	00
5	Student Aid Fund	100	100
6	Paper Charges/ Tutorial	20	20
7	Yuvak Mahotsav	50	50
8	Development Fund	35	35
9	Ashwamedh	50	50
10	Apatkalin Fund	30	30
11	Lead College Fee	10	10
12	Students Insurance	25	25
13	Proreta	25	25
14	E - Suvihda	30	30
15	Self Finance Unit	50	50
16	Eligibility Fee	10	10
17	Registration Fee	75	00
18	Magazine Fee	50	00
	TOTAL -	15	15
		5635	5510

५ फी परतावा (Refund of Fees / Deposits)

विद्यार्थ्यांने आपला प्रवेश रद्द करणेबाबतचा लेखी अर्ज महाविद्यालयाकडे शैक्षणिक वर्ष सुरु झाले नंतर दिल्यास प्रवेश फी, टर्म फी, लॅब फी दिली जाणार नाही. परंतू ट्युशन फी चा योग्य भाग परत केला जाईल. विद्यार्थ्यांची महाविद्यालयाकडे असलेली ठेव (Deposits) विद्यार्थ्यांने महाविद्यालय सोडल्यापासून ६ महिन्यापर्यंत मागणी केल्यास पूर्णपणे परत केली जाईल. अन्यथा ठेव परत दिली जाणार नाही. डिपॉझिटची रक्कम विद्यार्थ्यांने अर्ज केल्यानंतर १५ दिवसात अदा केली जाईल. रक्कम अदा करतेवेळी विद्यार्थ्यांने आपले ओळखपत्र महाविद्यालयाकडे जमा करणे बंधनकारक आहे.

६ शिस्त व वर्तणूक (Discipline & Code of Conduct)

- कडक शिस्तीचे वातावरण हे महाविद्यालयाचे वैशिष्ट्य आहे. त्यानुसार अमलात असणारे नियम पाळणे प्रत्येक विद्यार्थ्यांवर बंधनकारक आहे.

- २) विद्यार्थ्यांनी महाविद्यालयातील तास, प्रात्याक्षिके व परीक्षा यांना हजर राहणे आवश्यक आहे. तास प्रात्याक्षिके चालू असताना विनाकारण महाविद्यालयाच्या आवारात फिरणाऱ्या विद्यार्थ्यांवर दंडात्मक कारवाई केली जाईल.
- ३) महाविद्यालयात उपस्थित असताना प्रत्येक विद्यार्थ्यांजवळ ओळखपत्र असलेच पाहिजे. ते मागणी केल्यास महाविद्यालयातील शिस्त कमिटीस अवलोकनार्थ सादर केले पाहिजे.
- ४) महाविद्यालयातील फर्निचर, क्रीडा साहित्य व प्रयोगशाळा साहित्य इ. मालमतेचा विद्यार्थ्यांनी काळजीपूर्वक वापर करणे आवश्यक आहे. त्याबाबत मोडतोड झाल्यास संबंधित विद्यार्थ्यांकडून नुकसान भरपाई वसूल केली जाईल किंवा परिस्थितीनुसार सामुदाईक दंड केला जाईल.
- ५) मा. प्राचार्यांच्या पूर्वसंमतीशिवाय विद्यार्थ्यांनी कोणतेही मंडळ स्थापन करू नये. अगर कोणत्याही कार्यक्रमांचे नियोजन महाविद्यालयाच्या आवारात करू नये.
- ६) वादग्रस्त बाबीसंबंधी मा. प्राचार्यांचा निर्णय अंतिम व बंधनकारक राहिल.
- ७) कॉमन ऑफ घेणाऱ्या वर्गांना सामुदायिक दंड केला जाईल. त्या दिवसांचा अभ्यासक्रम परत शिकविला जाणार नाही.
- ८) पालक सभेस पालकांची उपस्थिती आवश्यक आहे.
- ९) महाविद्यालयाच्या परिसरात विद्यार्थ्यांनी मोबाईलचा वापर करू नये. पालकांनी आपल्या पाल्यांना मोबाईल देवू नयेत. महाविद्यालयाच्या आवारात मोबाईलचा वापर केल्यास मोबाईल जप्त करून रु. ५००/- एवढा दंड आकारण्यात येईल.
- १०) महाविद्यालय कार्यालयात इंटरनेट, फॅक्सची सुविधा उपलब्ध केली आहे.
- ११) महाविद्यालय कार्यालयात सूचना पेटी (Suggestion Box) आहे त्यात आपल्या सूचना टाकाव्यात.
- १२) अँटी रॅगिंग प्रतिबंधक नियमानुसार प्रत्येक विद्यार्थ्यांस या संदर्भात शपथपत्रे प्रवेश घेताना भरून द्यावयाची आहेत. म. शा. रॅ. प्र. नियम १९९९ नुसार रॅगिंग करणाऱ्या विद्यार्थ्यांवर कायदेशीर कारवाई करण्यात येईल.

७ विद्यापीठ परीक्षेसंबंधी नियम (University Exam.)

- १) शास्त्र शाखेच्या विद्यार्थ्यांना इंग्रजी या विषयाखेरीज प्रत्येक विषयांची प्रात्याक्षिक परीक्षा अंतर्भूत असते. तसेच बी.ए./बी. कॉम. / बी. एस्सी. भाग १ मधील विद्यार्थ्यांकरिता वर्षाअखेरीस १० गुणांची शारीरिक शिक्षण विषयाची परीक्षा घेतली जाते.
- २) परीक्षा प्रत्येक विद्यार्थ्यांला अनिवार्य असून त्यामध्ये प्रत्येक विद्यार्थ्यांने समाधानकारक प्रगती दाखविली पाहिजे.
- ३) विद्यार्थ्यांची तास व प्रात्याक्षिके यांना किमान ९०% उपस्थिती असली पाहिजे.
- ४) महाविद्यालयाने घेतलेल्या सर्व चाचणी परीक्षा, प्रथम सत्र परीक्षा, प्रात्याक्षिक परीक्षा (ज्या लागू असतील त्या) या परीक्षांमध्ये किमान ३५% गुण असले पाहिजेत.
- ५) परीक्षा अर्ज भरल्यानंतर वरील बाबींची पूर्तता असली पाहिजे अन्यथा परीक्षा अर्ज बोर्डाकडून /विद्यापीठाकडून परत मागविला जाईल.
- ६) प्रथम सत्र परीक्षा/सराव परीक्षा सुरु होण्यापूर्वी प्रत्येक विद्यार्थ्यांकडे विहित नमुन्यातील हॉल तिकिट (Exam admit card / Hall Ticket) व ओळखपत्र असणे बंधनकारक आहे. अन्यथा त्या विद्यार्थ्यांस परीक्षेस बसू दिले जाणार नाही.

८ **ग्रंथालय व अभ्यासिका (Library & Study Room)**

- १) ग्रंथालय हा शैक्षणिक संस्थेचा आत्मा समजला जातो. त्यास अनुसरून ग्रंथालय समृद्ध व अद्ययावत करण्याबाबत महाविद्यालयात विशेष योजना कार्यान्वित आहे.
- २) महाविद्यालयाच्या ग्रंथालयात पाठ्यपुस्तके, पुस्तके व संदर्भ ग्रंथ यांची संख्या सुमारे २१ हजारावर गेली आहे. ग्रंथालयातून पुस्तके ८ दिवसांच्या मुदतीसाठी दिली जातात.
- ३) ग्रंथालयामार्फत बुक बँक योजना कार्यान्वित आहे. त्या अंतर्गत विद्यार्थ्यांना अनामत रकम स्विकारून पुस्तकांचा संच वर्षभर अभ्यासाकरिता परीक्षेनंतर प्राप्त करण्याच्या अटीवर दिला जातो. या सुविधेसाठी विद्यार्थ्यांकडून नाममात्र शुल्क घेतले जाते.
- ४) ग्रंथालयाने अभ्यासक्रमाशी संबंधित व सर्वसाधारण अशी सुमारे ४० नियतकालिके विद्यार्थ्यांना वाचनासाठी उपलब्ध केली आहेत.
- ५) विद्यार्थ्यांना पुढील अभ्यासक्रम निवडण्यासाठी व स्पर्धात्मक परीक्षेची तयारी करण्यासाठी उपयुक्त अशी (व्यवसाय मार्गदर्शन संबंधित) नियतकालिके ग्रंथालयात उपलब्ध आहेत.
- ६) ग्रंथालयास जोडूनच प्रशस्त अशी अभ्यासिकेची सुविधा उपलब्ध आहे.
- ७) परीक्षा कालावधीत अभ्यासिका सकाळी ८ ते रात्री १० पर्यंत उघडी असते तसेच विद्यार्थ्यांना अभ्यासासाठी पुस्तके, नियतकालिके केव्हाही उपलब्ध करून दिल्या जातात.
- ८) प्रत्येक वर्गात प्रथम आलेल्या विद्यार्थ्यांस अभ्यासाकरिता पुस्तकांचा एक संच दिला जातो.
- ९) ३ ते ४ मुलांच्या गटात मागणी केल्यास ई बुक्स, ई जर्नल्स, इंटरनेट सुविधा विद्यार्थ्यांना उपलब्ध करून दिल्या जातात.

९ **एन. सी. सी. / एम. एस. एस. / शाररिक शिक्षण :**

- १) महाविद्यालयात एन. सी. सी. / एन. एस. एस. योजना (वरिष्ठ विभाग) कार्यान्वित आहेत. त्यात विद्यार्थ्यांना सहभागी होता येते. संबंधित योजनांच्या परीक्षा शिबिरे इ. साठी विद्यार्थ्यांना मार्गदर्शन केले जाते. (एन. एस. एस. वरिष्ठ महाविद्यालय १०० जागा व एन. सी. सी. १०६ जागा.)
- २) शिवाजी विद्यापीठ नियमानुसार बी. ए., बी. कॉम व बी. एस्सी भाग १ वर्गासाठी १० गुणांची सक्तीची शा. शिक्षण योजना कार्यान्वित आहे. जर विद्यापीठाच्या परीक्षेत जास्तीत जास्त दोन विषयात अनुत्तीर्ण असेल तर या परीक्षेचे १० गुण त्याला उत्तीर्ण करण्यासाठी विचारात घेतले जातात.
- ३) विविध देशी, विदेशी खेळांची सुविधा व मार्गदर्शन विद्यार्थ्यांना शा. शिक्षण विभागामार्फत दिले जाते. तसेच अद्ययावत मल्टी जिम सुविधा उपलब्ध आहे.
- ४) विद्यापीठ खेळाडू व राज्यस्तरीय खेळाडूंना शासनाच्या व विद्यापीठाच्या नियमाप्रमाणे सवलतीचे गुण दिले जातात.

१० **वसतिगृह (Hostel)**

- १) महाविद्यालयात शिक्षण घेणाऱ्या मुलींसाठी सर्व सोयींनी युक्त असे स्वतंत्र वसतिगृहाची सुविधा उपलब्ध आहे. निवासाची सोय नाममात्र शुल्कासह केली जाते.
- २) वसतीगृहाच्या सुविधा मिळण्याबाबत प्रवेश घेताना वसतीगृह उपअधिकाकांकडे चौकशी करावी. वसतीगृह अधिकाकांकडून वसतीगृहाची स्वतंत्र नियमावली (सुविधा, नियम व शुल्क इ) विद्यार्थ्यांना/ पालकांना पहावयास मिळेल.
- ३) ८०% वरील गुणप्राप्त मुलींना वसतीगृहात मोफत प्रवेश दिला जातो.

११.२ **शिष्यवृत्त्या व पारितोषिके (Schlorships & FreeShips)**

विविध शिष्यवृत्त्या व सवलती विद्यार्थ्यांना मिळण्याच्या दृष्टीने महाविद्यालयामार्फत योग्य ती पूर्तता केली जाते.

- १) ई.बी.सी. / प्रथमिक शिक्षक / माध्य. शिक्षक / उच्च माध्य. शिक्षक / स्वतंत्र सैनिक / जवान यांच्या पाल्यांना मिळणारी शिक्षण शुल्क सवलत इ. १२ वी पर्यंत मुलींना मोफत शिक्षण सवलत.
- २) राष्ट्रीय / राज्य / गुणवत्ता व विद्यापीठ शिष्यवृत्ती ३) अपंग विद्यार्थ्यांना मिळणारी शिष्यवृत्ती
- ४) विद्यापीठाच्या विविध विषयांसाठीच्या शिष्यवृत्ती.
- ५) शासन नियमानुसार वरील सर्व सवलतीचे व शिष्यवृत्तीचे अर्ज प्रवेशानंतर १५ दिवसाचे आत सादर करणे अनिवार्य आहे.
- ६) शिष्यवृत्तीबाबतची माहिती व नियम विद्यार्थ्यांना कार्यालयात पहावयास मिळतील.
- ७) शिष्यवृत्त्याप्रमाणेच गुणवत्ता क्रमांक मिळविणारे विद्यार्थी व विद्यापीठ / राज्य/राष्ट्रीय पातळीवरील क्रीडा स्पर्धेत विशेष यश संपादन करणारे विद्यार्थी यांना महाविद्यालय/संस्था व शिक्षक यांचेमार्फत आकर्षक पारितोषिके दिली जातात.
- ८) ई. बी. सी. सवलत फॉर्म सोबत तहसिलदार यांचा उत्पन्नाचा दाखला जोडणे आवश्यक आहे. (उत्पन्नाची मर्यादा १ लाख पेक्षा कमी)

११.२ बी. सी. शिष्यवृत्ती :

एस. सी. / एन. टी. / ओ. बी. सी. / एस. बी. सी. / प्रशिप / अर्ज ऑनलाईन पद्धतीने भरावयाचे असल्याने सोबत खालीलप्रमाणे कागदपत्रांची पूर्तता करणे आवश्यक आहे.

(इ. ११ वी ते टी. वाय. पर्यंत)

- १) इ. १० वी चे गुणपत्रक व शेवटच्या गुणपत्रकाची झेरॉक्स
- २) उत्पन्नाचा दाखला सत्यप्रत ३) जातीचा दाखला
- ४) शाळा सोडल्याचा दाखला (सत्यप्रत) ५) आधार कार्ड झेरॉक्स ६) गुणपत्रक झेरॉक्स
- ७) राष्ट्रीयकृत बँकेत स्वतःचे खाते असणे आवश्यक आहे.
- ८) बँक पासबुक झेरॉक्स ९) रंगीत दोन फोटो

टिप : बी. सी. स्कॉलरशिप ऑनलाईन भरून त्याची प्रिंट सोबत वरीलप्रमाणे सर्व कागदपत्रे जोडून प्रवेश दिनांक पासून १५ दिवसांच्या आत ऑफिसमध्ये जमा करणे आवश्यक आहे.

शिष्यवृत्ती संदर्भात शासनाकडून आलेल्या सुचना नोटीस फलकात लावल्या जातील. त्यानुसार संबंधित विद्यार्थ्यांनी कार्यालय अधीक्षक व संबंधित लिपीक यांचेशी त्वरीत संपर्क साधून कागदपत्रांची पूर्तता वेळेत करावी.

१२. उपहारगृह (Canteen) :

विद्यार्थी व कर्मचारी यांच्या सोयीसाठी महाविद्यालयाच्या आवारात उपहारगृहाची सोय उपलब्ध आहे.

१३. शैक्षणिक वार्षिक आराखडा (Academic Calender)

- प्रथम सत्र : दिनांक शुक्रवार १५ जून २०१८ ते शनिवार दि. ०३ नोव्हेंबर २०१८
- द्वितीय सत्र : सोमवार २६ नोव्हेंबर २०१८ ते गुरुवार दि. ०२ मे २०१९
- दिपावली सुट्टी : ४ नोव्हेंबर २०१८ ते २५ नोव्हेंबर २०१८

महाविद्यालयातील विविध शैक्षणिक उपक्रमां संदर्भात सर्व विद्यार्थ्यांना स्वतंत्र कॅलेंडर दिले जाईल. व त्यानुसार शैक्षणिक आराखडा राबविला जाईल.



१४.१ वरिष्ठ महाविद्यालयातील विद्यमान प्राध्यापक वर्ग :

प्रभारी प्राचार्य : डॉ. सी. बी. साळुंखे M.Sc. Ph. D.

● **शास्त्र शाखा :**

वनस्पतीशास्त्र विभाग (Botany)

- १) डॉ. बनसोडे एम. एस. M.Sc., M.Phil., Ph.D
- २) डॉ. साळुंखे सी. बी. M.Sc., Ph.D
- ३) डॉ. जाधव एस. एच. M.Sc., M.Phil., Ph.D

● **पदार्थविज्ञान विभाग : (Physics)**

- १) डॉ. दळवी डी. एस. M.Sc., Ph.D.

● **इलेक्ट्रॉनिक्स विभाग : (Electronics)**

- १) प्रा. माने बी. एस. M.Sc., B.Ed.

● **रसायनशास्त्र विभाग : (Chemistry)**

- १) प्रा. मोहिते सौ. के. व्ही. M.Sc., M.Phil.
- २) प्रा. चव्हाण सी. वाय. M.Sc., M.Phil.
- ३) प्रा. कु. कांबळे व्ही. एस. M.Sc., SET.

● **गणित विभाग : (Mathematics)**

- १) प्रा. पाटील एच. व्ही. M.Sc., M.Phil.

● **संख्याशास्त्र विभाग : (Statistics)**

● **प्राणीशास्त्र विभाग (Zoology)**

- १) डॉ. पाटील एस. एस. M.Sc., Ph.D.

● **इंग्रजी विभाग : (English)**

- १) प्रा. तेलवेकर एस. टी. तेलवेकर M.A., B. Ed.

● **कला शाखा :**

● **मराठी विभाग**

- १) डॉ. कांबळे एम. व्ही. M.A., Ph.D., SET
- २) प्रा. कु. पवार एम. एस. M.A.B.Ed., SET, NET

● **हिंदी विभाग**

- १) डॉ. गवळी आर. व्ही. M.A.M.Phil., Ph.D.
- २) डॉ. सौ. कुरणे एम. व्ही. M.A.M.Phil., Ph.D.

● **भूगोल विभाग :**

- १) डॉ. भाकरे पी. डी. M.A. Ph.D., SET, NET
- २) प्रा. गायकवाड एन. व्ही. M.A.B.Ed.
- ३) डॉ. राजहंस सौ. एस. एम. M.A.B.Ed., Ph.D.

● **इतिहास विभाग :**

- १) डॉ. सौ. निकम आर. डी. M.A.M.Phil., Ph.D.
- २) डॉ. सोनवणे व्ही. के. M.A., Ph.D., SET

● **अर्थशास्त्र विभाग :**

- १) डॉ. कुंभार डी. आर. M.A., B.Ed., Ph.D., SET
- २) डॉ. माने डी. एन. M.A., Ph.D.

● **शारीरिक शिक्षण विभाग :**

- १) प्रा. पाटील एस. आर. B.A., M.P.Ed.

● **वाणिज्य शाखा :**

- १) प्रा. सौ. शाळगांवकर व्ही. आर. M.Com., B.Ed.
- २) प्रा. सौ. जाधव एस. एम. M.Com., B.Ed.
- ३) प्रा. कु. कणसे डी. बी. M.A., B.Ed.

● **जिमखाना विभाग :**

- १) प्रा. साळुंखे व्ही. यु. M.A., M.P.Ed., SET

● **ग्रंथालय विभाग :**

- १) प्रा. थोरात ए. ए. M.A., M.Lib.



२५ प्रशासकीय सेवक वर्ग :

अ.नं.	सेवकाचे नांव	हद्दा
१)	श्री. वायटंडे बी. बी.	कार्यालयीन अधीक्षक
२)	श्री. लाड ए. एस्.	वरिष्ठ लिपीक
३)	श्री. जांभळे एस्. एम्.	कनिष्ठ लिपीक
४)	श्री. शिंगाडे एस्. ए.	कनिष्ठ लिपीक
५)	श्री. पाटील व्ही. एच्.	प्रयोगशाळा सहाय्यक
६)	श्री. कणसे बी. डी.	प्रयोगशाळा सहाय्यक
७)	श्री. वळवके ए. एल.	ग्रंथालय लिपीक
८)	श्री. पाटील ए. ए.	प्रयोगशाळा परिचर
९)	श्री. जाधव व्ही. पी.	प्रयोगशाळा परिचर
१०)	श्री. लोहार एम्. टी.	प्रयोगशाळा परिचर
११)	श्री. खोत ए. एम्.	प्रयोगशाळा परिचर
१२)	श्री. पाटील पी. एच्.	प्रयोगशाळा परिचर

१३)	श्री. जानकर ए. डी.	प्रयोगशाळा परिचर
१४)	श्री. कणसे एम्. एस्.	प्रयोगशाळा परिचर
१५)	श्री. मदनने व्ही. एम्.	प्रयोगशाळा परिचर
१६)	श्री. पाटील पी. एन्.	प्रयोगशाळा परिचर
१७)	श्री. बारीया के. बी.	प्रयोगशाळा परिचर
१८)	श्री. माने बी. टी.	ग्रंथालय परिचर
१९)	श्री. गभाले डी. के.	ग्रंथालय परिचर
२०)	श्री. दांडेकर के. एस्.	ग्रंथालय परिचर
२१)	श्री. पवार जे. अे.	शिपाई
२२)	श्री. बळीवंत बी. डी.	शिपाई
२३)	श्री. सुतार टी. के.	शिपाई
२४)	श्री. जोळस आर. के.	शिपाई
२५)	श्री. चव्हाण एस्. बी.	भांडारपाल
२६)	श्री. वारके बी. एन्.	प्रयोगशाळा परिचर

● व्यवस्था अभ्यासकम विभाग -



राष्ट्रीय मूल्यांकन एवं प्रत्यायन परिषद
विश्वविद्यालय अनुदान आयोग का स्वायत्त संस्थान
NATIONAL ASSESSMENT AND ACCREDITATION COUNCIL
An Autonomous Institution of the University Grants Commission

Certificate of Accreditation

*The Executive Committee of the
National Assessment and Accreditation Council
on the recommendation of the duly appointed
Peer Team is pleased to declare the
Krishna Mahavidyalaya
Relbare, Tal. Karad, Dist. Satara, affiliated to Shivaji University,
Maharashtra as
Accredited
with CGPA of 2.65 on seven point scale
at B* grade
valid up to March 27, 2022*

Date : March 28, 2017



Director

● हमीपत्र ●

मी _____

राहणार _____ वर्ग _____ शैक्षणिक वर्ष

मध्ये आपल्या महाविद्यालयात प्रवेश घेऊ इच्छितो. माझी सदर वर्गातील उपस्थिती महाविद्यालयाने ठरवून दिलेल्या म्हणजेच एकूण कामकाजाच्या दिवसांपैकी ८० % प्रमाणात भरली नाही तर महाविद्यालय / विद्यापीठ परीक्षेस बसण्यास मला अपात्र ठरविले जाईल याची मला माहिती असून असे घडल्यास त्या संदर्भात माझी कोणतीही तक्रार असणार नाही.

पालकांची स्वाक्षरी

विद्यार्थ्यांची स्वाक्षरी

प्राचार्यांची स्वाक्षरी

● हमीपत्र ●

(शैक्षणिक शुल्काबाबत)

मा. सर्वोच्च न्यायालयाच्या निकालानुसार अनुदानित / विना अनुदानित संस्थांच्या शैक्षणिक शुल्काचे पत्र नियमनासाठी शैक्षणिक संस्था विनियमन प्राधिकरणाची स्थापना महाराष्ट्र शासनाने केलेली आहे. (महाराष्ट्र शासन निर्णय क्र. यु एस जी. २००३/३३/०३/१/ विशि - ४, मंत्रालय विस्तारभवन, मुंबई ३२) दि. १६/४/२००३ याची मला याची माहिती आहे.

त्यानुसार कृष्णा महाविद्यालय, रेतरे बु॥ ता. कराड. जि. सातारा येथे मी शैक्षणिक वर्ष सन / या शैक्षणिक वर्षात शिकत असलेल्या अभ्यासक्रमात महाराष्ट्र शासन प्राधिकरण जे शुल्क प्रमाणित करेल ते भरण्यास मी बांधील आहे. जर सदरचे वाढीव शुल्क मी वेळेवर भरले नाही तर महाविद्यालयातून माझे नांव कमी केल्यास / काढून टाकल्यास माझी कोणतीही हरकत असणार नाही म्हणून हे हमीपत्र लिहून दिले.

सही

पालकाचे नांव

सही

विद्यार्थी / विद्यार्थिनीचे नांव

कृष्णा महाविद्यालय, शिवनगर, रठरे बु.।।

परिशिष्ट अ

• प्रतिज्ञापत्र •

मी _____

प्रतिज्ञा करतो / करते की माझ्या कुटुंबाची खालील माहिती सत्येवर आधारित आहे. ही माहिती खोटी आहे असे आढळून आल्यास मी जबाबदार असेन व त्यासाठी महाविद्यालयाने ठरविलेली शिक्षा मला मान्य आहे.

१.	आईचे नांव व शैक्षणिक आर्हता	:
२.	आईचा उद्योग (Occupation)	: नोकरी / व्यवसाय / शेती / इतर (नोकरी असल्यास वेतन प्रमाणपत्र जोडावे.)
३.	आईचे उत्पन्न	: रु.
४.	वडिलांचे नांव व शैक्षणिक आर्हता	:
५.	वडिलांचा उद्योग (Occupation)	: नोकरी / व्यवसाय / शेती / इतर (नोकरी असल्यास वेतन प्रमाणपत्र जोडावे.)
६.	वडिलांचे उत्पन्न	: रु.
७.	कुटुंबाचे एकत्रित उत्पन्न	: रु.
८.	कुटुंबाचे स्वतःचे मालकीचे घर आहे काय?	: होय / नाही
९.	नसेल तर भाड्याचे आहे काय ?	:
१०.	घर भाड्याचे असल्यास घराचे मासिक भाडे किती ? (भाडे पावती जोडावी)	:
११.	घराचे क्षेत्रफळ (चौरस फुट)	:

	होय / नाही
१२ आपल्याकडे शेतजमीन आहे का ? जिरायती / बागायती	
१३ किती एकर शेतजमीन आहे ?	
१४ शेतीपासून उत्पन्न	
१५ आपल्या घरी समोर दिलेल्या वस्तूपैकी कोणत्या वस्तू आहेत ? (कृपया करावी)	१) मोटर सायकल २) टि. व्ही ३) फ्रीज ४) ट्रॅक्टर ५) चार चाकी मोटार ६) वॉशिंग मशीन ७) म्युझिक सिस्टीम ८) मिक्सर / फुड प्रोसेसर ९) ए. सी.
१६ आई वडील आयकर दाते आहेत का ?	होय / नाही
१७ आयकर खाते क्रमांक	
१८ आपल्याकडे कोणत्या रंगाची शिधापत्रिका आहे	पिवळी/केशरी/पांढरी
१९ पालक / पाल्यांचा जीवन विमा / मेडिकलेम काढला आहे का ?	होय / नाही
२० असल्यास किती रकमेचा (कृपया भरत असलेल्या हप्त्याची पावती जोडावी)	रु.

पालकाची सही

विद्यार्थी / विद्यार्थिनीची सही

प्राचार्य

कृष्णा महाविद्यालय, रेठरे बु॥

शेतकरी शिक्षण प्रसारक मंडळ, रेठरे बु॥ चे

कृष्णा महाविद्यालय, रेठरे बु॥ पो. शिवनगर

ता. कराड. जि. सातारा

● ओळखपत्र अर्ज ●

दि. / / २०१

विद्यार्थ्याचे पूर्ण नांव : (मराठी)

Name in English

(Only in Capital Letters)

जन्म तारीख : / /

वय :

कोणत्या वर्गात प्रवेश घेतला :

प्रवेश घेतल्याची तारीख : / /

प्रवेश पावती क्रमांक :

आई / वडील / पालकाचे संपूर्ण नांव :

कायमचा पत्ता (मराठी) :

Address in English :

(Only in Capital Letters)

फोन / मोबाईल क्रमांक :

विद्यार्थ्याचा राहण्याचा पत्ता :

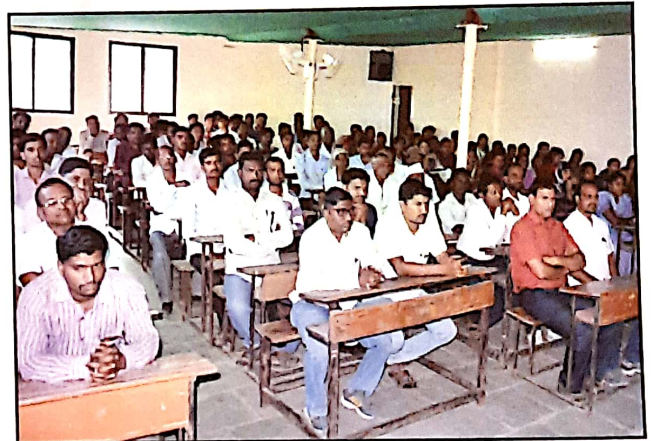
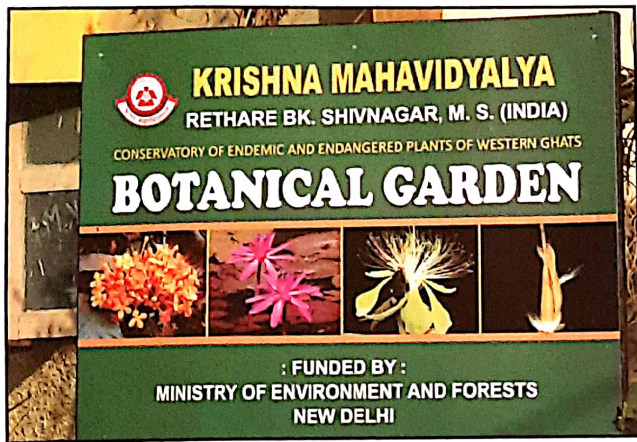
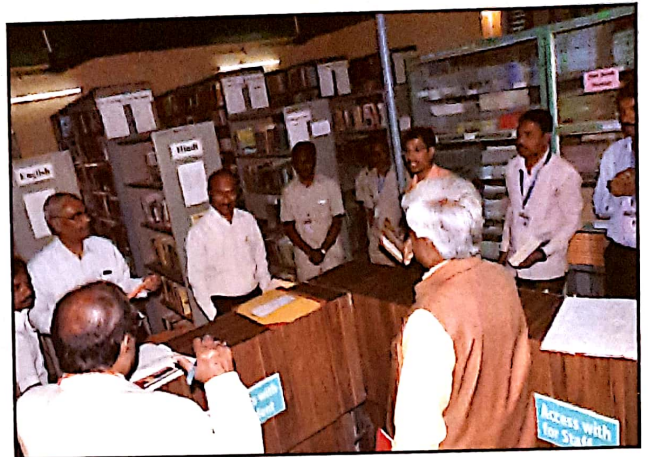
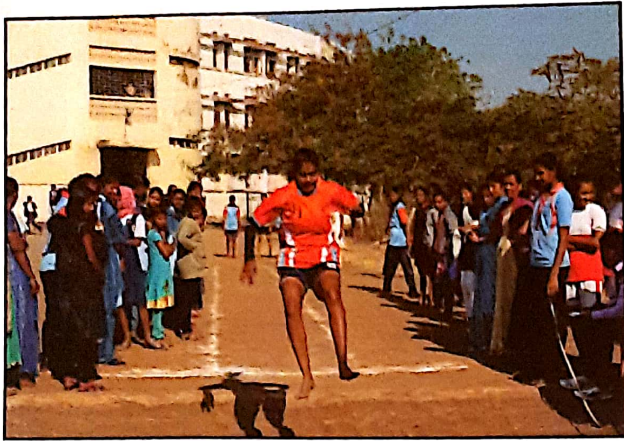
फोन / मोबाईल क्रमांक :

ग्रंथपाल / क्लार्क सही

विद्यार्थ्याची/विद्यार्थिनीची सही

पालकाची सही





• महाविद्यालयाची वैशिष्ट्ये -

- १ बी. ए. भाग ३ साठी मराठी, हिंदी, इतिहास, भूगोल व अर्थशास्त्र हे स्वतंत्र विभाग
२. बी. एस्सी. भाग ३ साठी फिजिक्स, केमिस्ट्री, बॉटनी, झुलॉजी, गणित व संख्याशास्त्र हे स्वतंत्र विभाग
३. हिंदी विषयाचा पदव्युत्तर (एम. ए. भाग १ व २) विभाग
४. वनस्पतीशास्त्र विषयाची एम, फिल, पीएच. डी. ची शिवाजी विद्यापीठ मान्यताप्राप्त प्रयोगशाळा.
- ५ तज्ज्ञ व अनुभवी प्राध्यापक वर्ग
- ६ अत्याधुनिक सुविधांनी सुसज्ज प्रयोगशाळा, ग्रंथालय, जिमखाना व निसर्गरम्य परिसर.
- ७ मागासवर्गीय व होतकरू विद्यार्थ्यांना विशेष आर्थिक सवलती व शिष्यवृत्ती
- ८ स्पर्धा परीक्षा व नोकरी मार्गदर्शन केंद्र कार्यरत.
९. मुला मुलींसाठी स्वतंत्र वसतिगृहाची सोय.
- १० पोलीस व सैन्यदल भरतीपूर्व प्रशिक्षण केंद्र
११. ज्युनिअर कॉलेजमध्ये विज्ञान, कला व वाणिज्य विभागाची सोय.
१२. इ. ११ वी व १२ वी साठी माहिती तंत्रज्ञान (आय. टी.) ची सुविधा.
१३. इ. ११ वी व १२ वी विज्ञान विभागात अॅनिमल सायन्स (डेअरी) व इलेक्ट्रीकल मॅटेनन्स या व्यवसायिक अभ्यासक्रमांची सोय.
१४. मेडिकल / इंजिनिअरींग प्रवेश परीक्षेसाठी (सी. ई. टी.) जादा कोचिंग क्लासेस
१५. ई लर्निंग सुविधा- वर्ग व प्रयोगशाळेत एल. सी. डी. व इंटरनेटची सोय.
१६. वरिष्ठ विभागात सर्व विषयांची सर्टिफिकेट कोर्स उपलब्ध
१७. एन. सी. सी. विभागासाठी Obstacle Course व Firing Range ची सुविधा.
१८. ओपन जिम ची सुविधा

